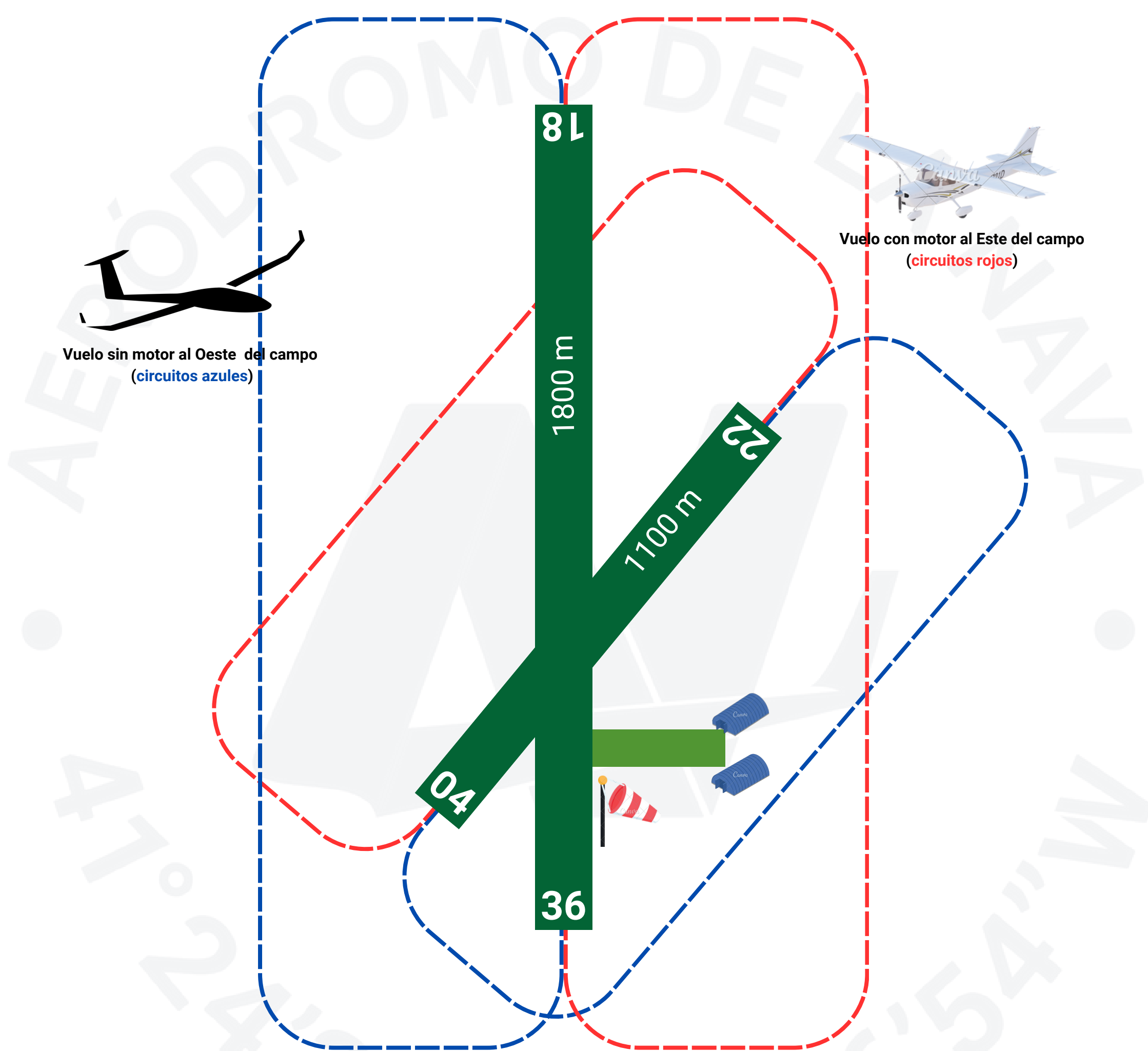


## La Nava, Corral de Ayllón (Segovia)

<b>LECA</b>	<b>Radio:</b> 123,500	<b>Elev. (ft / m)</b> 3.363 / 1025	<b>Lat: 41° 24,448' N</b> <b>Long: 3° 36,754' W</b>
<b>No controlado</b>	<b>Pistas:</b> 18/36, 04/22	<b>Superficie:</b> Hierba	<b>Teléfono:</b> +34 640 940 851



### Procedimientos VFR

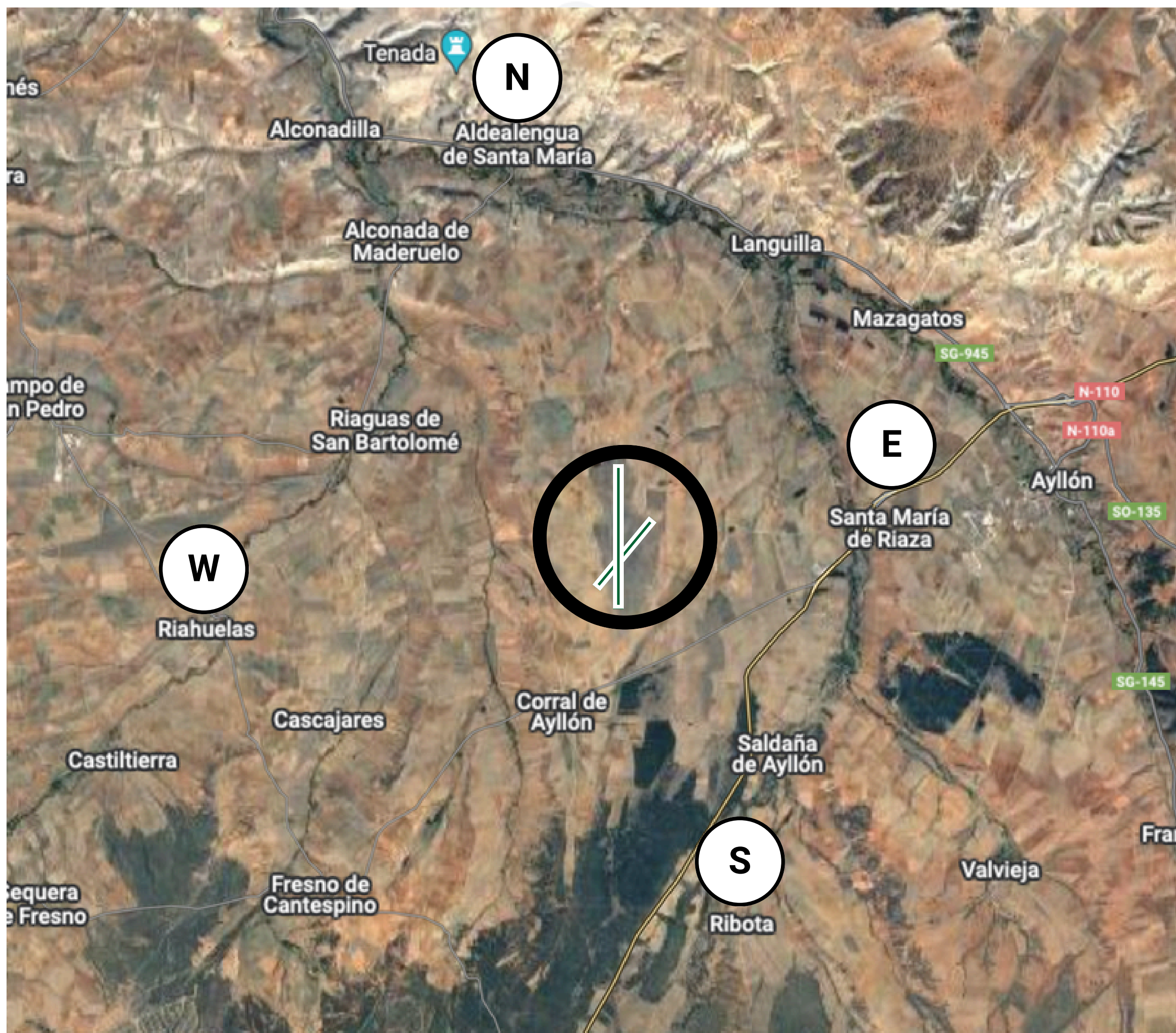
- Circuito motor al Este 800 ft AGL 18/36
- Circuito motor al Norte 800 ft AGL 04/22
- Circuito sin motor al Oeste 800 ft AGL 18/36
- Circuito sin motor al Sur 800 ft AGL 04/22
- Siempre comunicar por radio, teléfono o WhatsApp intención de aterrizar
- **Atención:** actividades restringidas, NOTAMs o paracaidistas

### Servicios

- Distancia de pueblo Corral de Ayllón 2km.
- Bar
- Gasolina 95
- Abierto de orto a ocaso

**La Nava, Corral de Ayllón (Segovia)**

<b>LECA</b>	<b>Radio:</b> 123,500	<b>Elev. (ft / m)</b> 3.363 / 1025	<b>Lat: 41° 24,448' N</b> <b>Long: 3° 36,754' W</b>
<b>No controlado</b>	<b>Pistas:</b> 18/36, 04/22	<b>Superficie:</b> Hierba	<b>Teléfono:</b> +34 640 940 851



**Puntos de notificación**

- N - Aldealengua: 41.46183806661344, -3.466793787245491
- S - Ribota: 41.36519481164025, -3.4291520200024426
- E - Santa María de Riaza: 41.41450332975522, -3.4047052157650866
- W - Riahuelas: 41.40162421670033, -3.5192393178931742